

# はる 春 -2

## はなみで お花見に出かけよう

### はる き 1. 春が来た

#### 活動1

よしかわ 吉川さん



さむ ふゆ お 寒い冬が終わって、もうすぐ 4月です。日本にほんの学校がっこうは 4月がつに始はじまります。さくらが咲さいてとてもきれいです。春はるはとてもいい季節きせつです。

まいとしまんかい 毎年満開みのさくらを見いに行ひるまきます。昼間よるのさくらも夜ことしのさくらもほんとうにきれいです。今年はなみのお花見いはどこへ行いこうかな。



- ・あなたの国くにで有名な花ゆうめいは何はなですか。その花はなはいつ咲さきますか。
- ・あなたが好きな花すは何はなですか。どうして好きすですか。
- ・あなたの国くにで季節きせつの始はじまりを知らせる花しがありますか。
- ・あなたの国くにではいつから学校がっこうが始はじまりますか。



◇にほんじん 日本人はさくらが大好き！身近みぢかなところにあるさくら

おんな こ なまえ  
・女の子おんなの名前なまえ：さくらちゃん

もち ちゃ  
・さくら餅もち/さくら茶ちゃ



さくらざか どくしょう  
「桜坂」「SAKURA」「さくら(独唱)」

さくら はな さくら きみ うつく  
「桜」「花は桜、君は美し」

よざくら しち さ  
「夜桜お七」「サクラ咲ケ」...

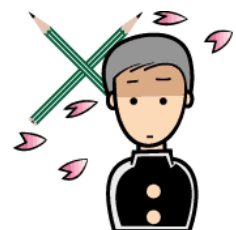
さくらソングいろいろ♪

・どこかどこで見たみたことがありませんか？ →



ともだち にゅうがくしけん けっか ち  
・友達ともだちから入学試験にゅうがくしけんの結果けっかメール「さくら散ちる」って？

ごうかく 合格？ それとも ふごうかく 不合格？



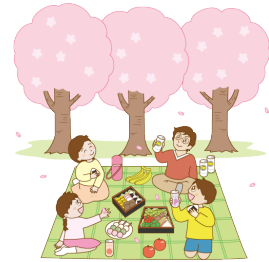
ばんばくきねんこうえん はなみ い  
2. 万博記念公園へお花見に行こう

活動2

- ・あなたはお花見をしたことがありますか。
- ・どこへ、だれとお花見に行きましたか。
- ・みんな花を見ながら何をしていましたか。
- ・さくらの花はいつ、どのくらいの期間咲きますか。
- ・吹田のさくらの名所はどこですか。



桜前線



活動3 ◇お花見を楽しみましょう！

- ・グループでお花見に行く時、何を持って行きますか。相談してください。
- ・お花見の時、みんなで楽しめる簡単なゲームを教えてください。
- ・園内マップを見て、お花見スポットを確認しましょう。

ばんばくきねんこうえんじょうほう  
☆万博記念公園情報

りようじかん	にゆうえん
利用時間	: 9:30～17:00(入園は16:30まで)
ていきゆうび	まいしゅうすいようび しゅくじつ ばあい よくじつ がつ むきゆう
定休日	: 毎週水曜日(祝日の場合は翌日/4月は無休)
アクセス	おおさか ばんばくきねんこうえんえき げしや 大阪モノレール「万博記念公園駅」下車
にゆうじょうりようきん	しぜんぶんかえん にほんていえん きょうつう
入場料金	: 自然文化園・日本庭園(共通)
	おとな えん しょうちゅうがくせい えん 大人250円 小中学生70円
ちゅうしゃじょう	へいじつ えん どにちしゅく えん
駐車場	: 平日800円 土日祝1200円

